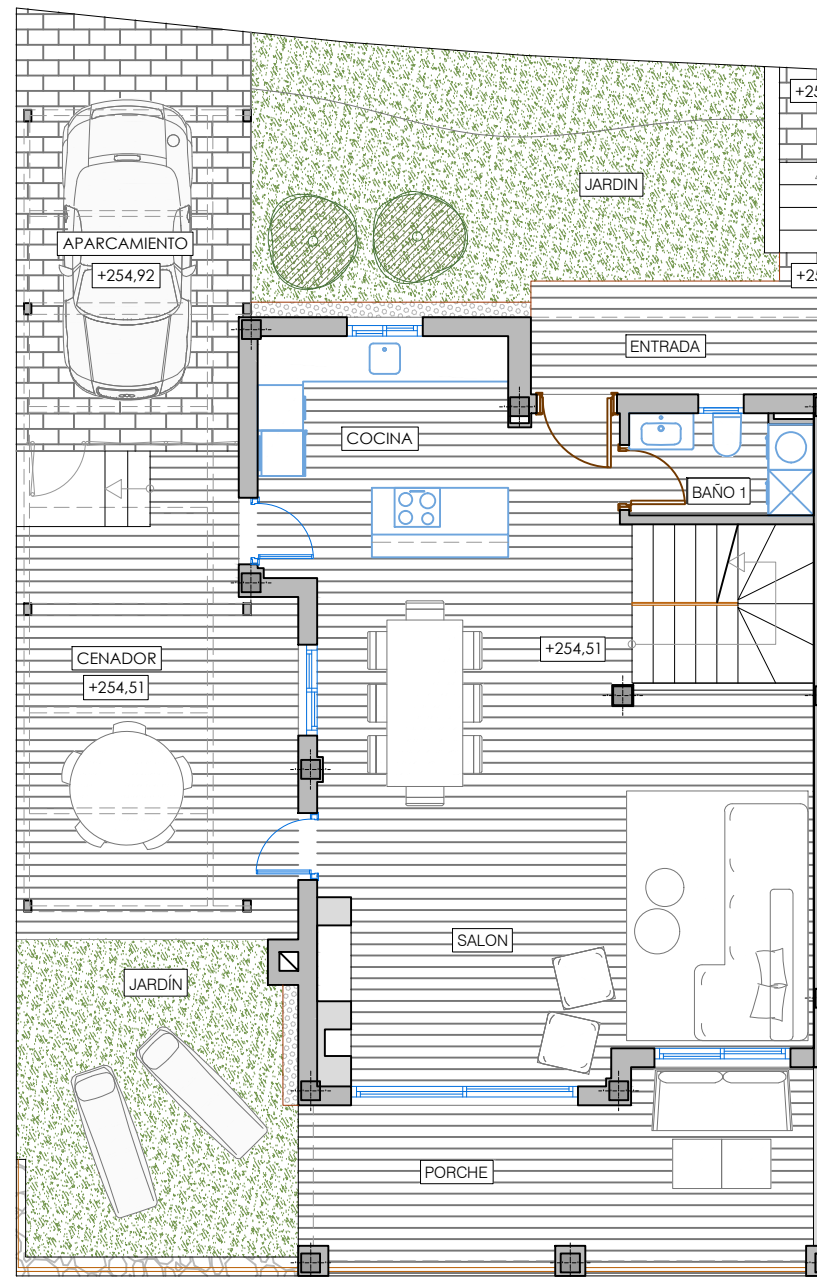


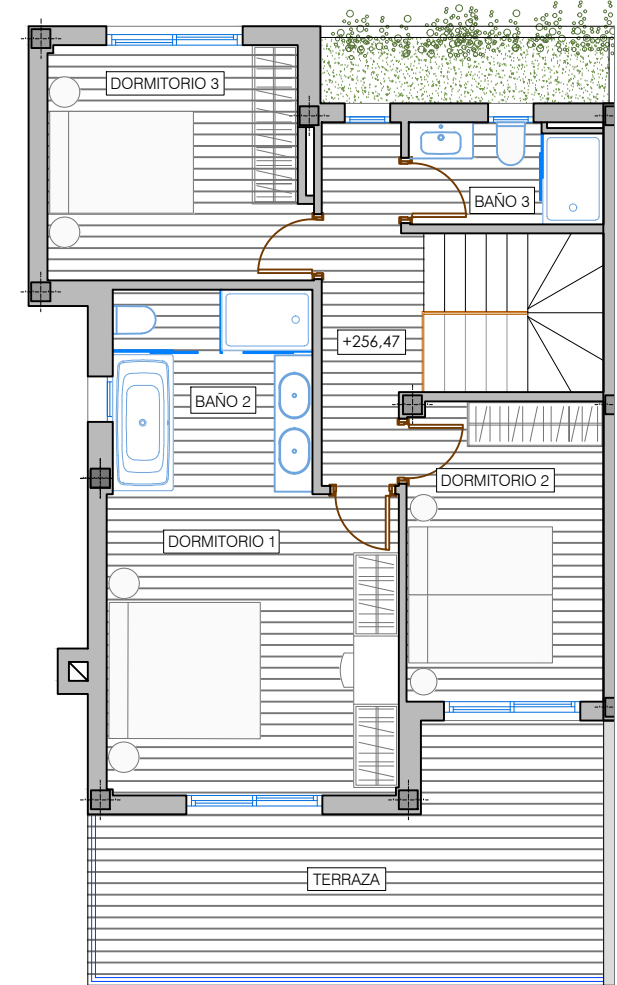
NIVEL 0

SUP. CONSTRUIDA SÓTANO	67.37 m ²
SUP. JARDÍN	86.83 m ²



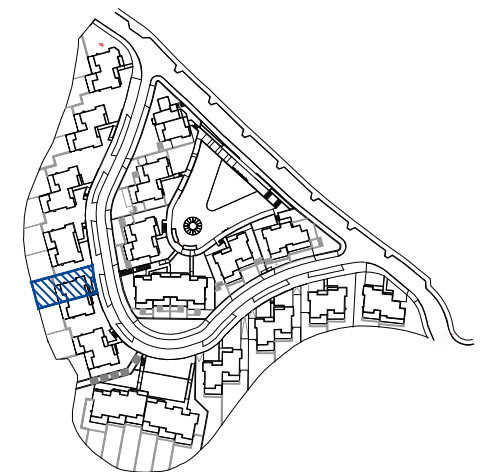
NIVEL 1

SUP. CONSTRUIDA VIVIENDA	70.47 m ²
SUP. CONSTRUIDA PORCHE	17.02 m ²
SUP. CONSTRUIDA CENADOR	22.56 m ²
SUP. JARDÍN TRASERO	15.25 m ²



NIVEL 2

SUP. CONSTRUIDA VIVIENDA	68.58 m ²
SUP. CONSTRUIDA TERRAZA	18.92 m ²



Vivienda 09